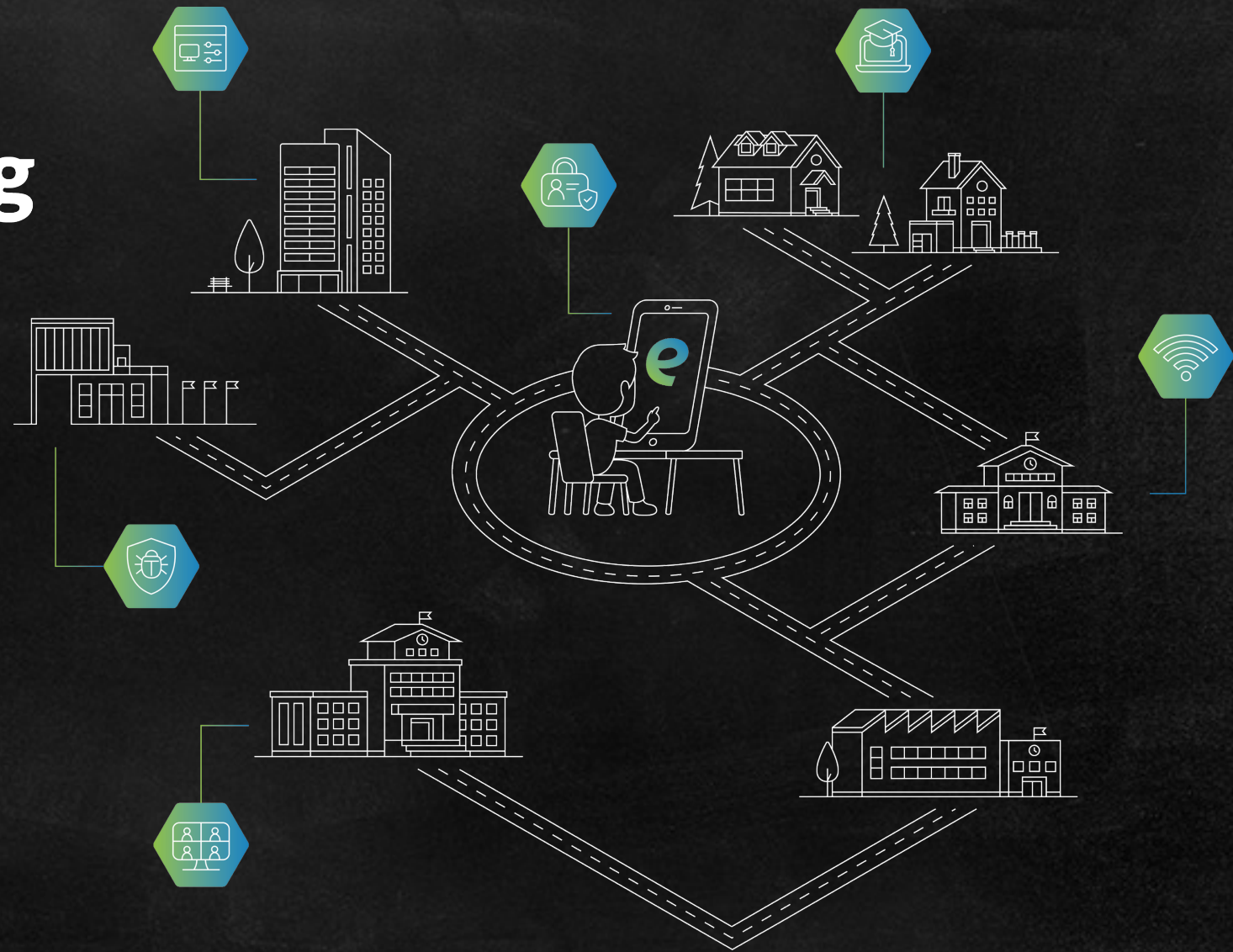


Die digitale Lösung für Schulträger



EDUcation soLUTION – DIE LÖSUNG FÜR BILDUNGSTRÄGER

edulation bietet eine modulare und sichere IT-Lösung für den Bildungsbereich. Mit bewehrter Schulserverlösung wird die IT-Verwaltung zentralisiert und effizient gestaltet.

- modulare Plattform für Lehr- und IT-Management
- bewehrte Schulserverlösung als Grundlage
- einheitliche und skalierbare IT-Infrastruktur für Schulträger
- Kombination aus Open-Source und kommerziellen Technologien
- flexibel, sicher und zuverlässig

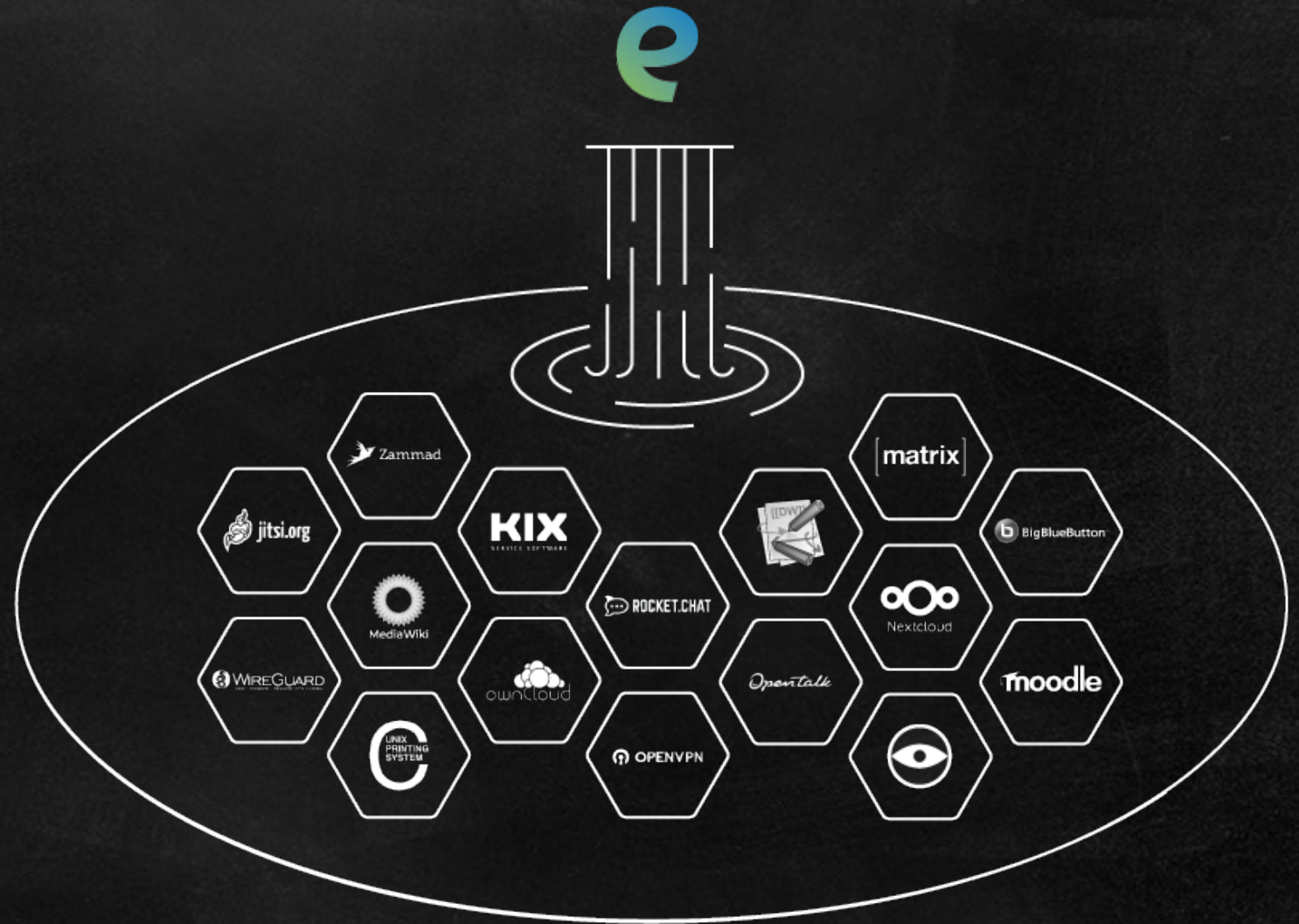


LEITGEDANKE

PUBLIC MONEY. PUBLIC CODE.

Unterstützung der Kampagne
„Public Money, Public Code“ der FSFE
(Free Software Foundation Europe).

Denn auch wir sind der Meinung,
dass mit öffentlichen Geldern
finanzierte Software als freie
Software bzw. unter einer Open-
Source Lizenz veröffentlicht
werden sollte.



HERAUSFORDERUNGEN IN DER SCHUL-IT

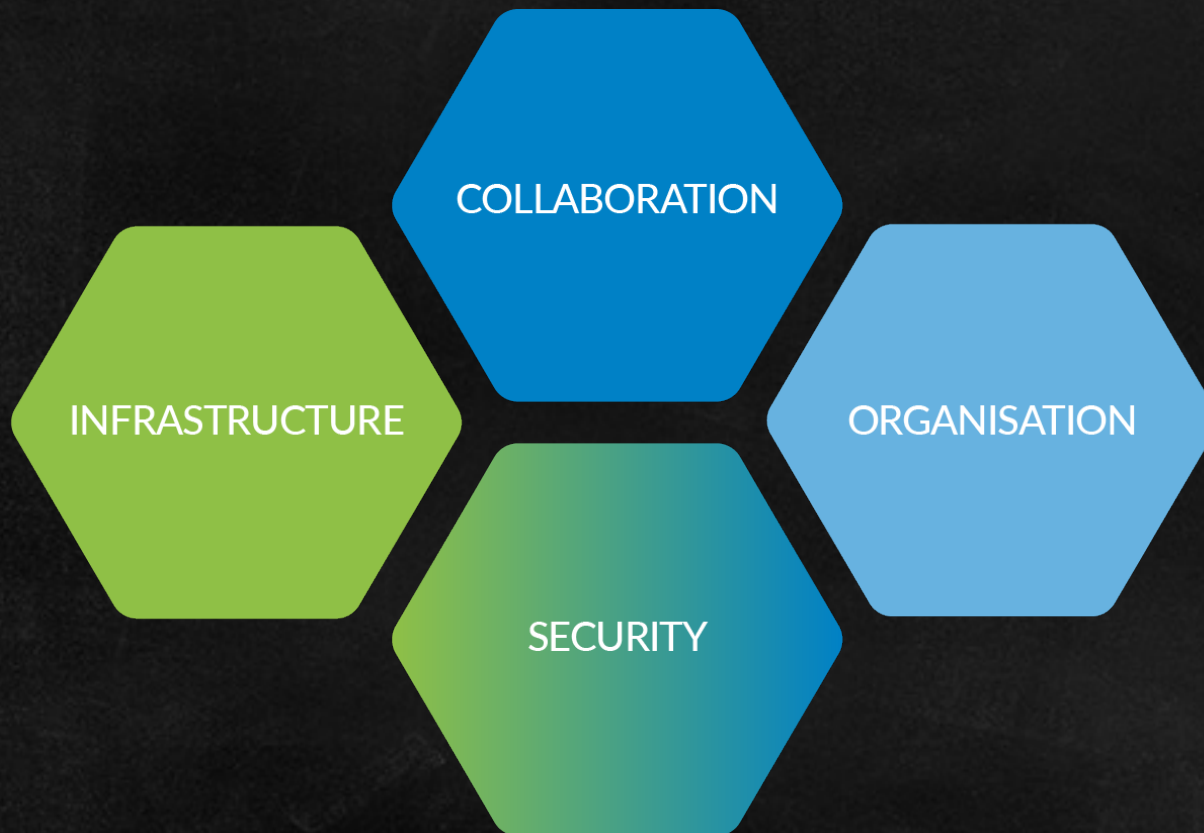
- IT-Teams mit knappen Ressourcen
- unflexible, komplexe Schulplattformen
- hohe Lizenzkosten und Anbieterabhängigkeit
- Datenschutzprobleme bei Cloud-Lösungen

DIE LÖSUNG FÜR BILDUNGSTRÄGER – EDULUTION.IO

- modulare und skalierbare Schul-IT
- flexibel an jede Schulgröße anpassbar
- DSGVO-Konformität, Datenschutz und Sicherheit
- einfache, zentrale Verwaltung
- effiziente Steuerung aller IT-Dienste
- Eine Plattform für alle schulischen Anforderungen



EINE PLATTFORM FÜR ALLE ANFORDERUNGEN



COLLABORATION

In der Bildung spielt die Zusammenarbeit eine wichtige Rolle. Sie fördert kreative Ideen, effektives Lernen und eine positive Atmosphäre. Daher beinhaltet Edulution mehrere Kommunikations-Module sowie Bausteine für die Verwaltung, Sammlung und den Austausch von Informationen und Dokumenten.

ORGANISATION

Eine effiziente Organisation ist entscheidend für reibungslose Abläufe, optimale Ressourcennutzung und erfolgreiche Lehr- und Lernprozesse. Edulution unterstützt mit Features für das Management von Lerninhalten sowie zur zentralen Erfassung, Verwaltung und Synchronisierung von Informationen und Daten.



INFRASTRUCTURE

Die Infrastruktur hat in Bildungseinrichtungen einen bedeutenden Einfluss auf das Lernumfeld und die Bildungsqualität. Edulution optimiert den Ressourceneinsatz mit verschiedenen Bausteinen zur Vernetzung, zentralen Verwaltung, einfachen Steuerung, effizienten Virtualisierung sowie zentralen Wartung.

SECURITY

In einer vernetzten und digitalisierten Welt hat der Schutz von Daten und Informationen oberste Priorität. Edulution bietet eine professionelle Firewall, die vor potenziellen Sicherheitslücken schützt. Zudem ermöglicht ein Backupsystem im Notfall die Wiederherstellung der Daten.



DIE PLATTFORM

edulution vereint verschiedene Kernprodukte und schafft eine Umgebung mit allen wichtigen Applikationen an einem Ort.

- Benutzername & Passwort
- Infoboard
- Dateien
- Umfragen
- Klassenraum
- E-Mail
- Videokonferenzen
- Lernmanagement
- Benachrichtigungen
- ...



edulation UI – AUTORISIERUNG

Das edulation User Interface steht in vorderster Reihe und schützt eingebundene Dienste.


- eingebauter Proxy
- externe Erreichbarkeit eingebauter Dienste nur nach Autorisierung
- erhöhte Sicherheit da Dienste eigenständig nicht aus dem Internet erreichbar sind
- alle Anwendungen Zwei-Faktor-geschützt

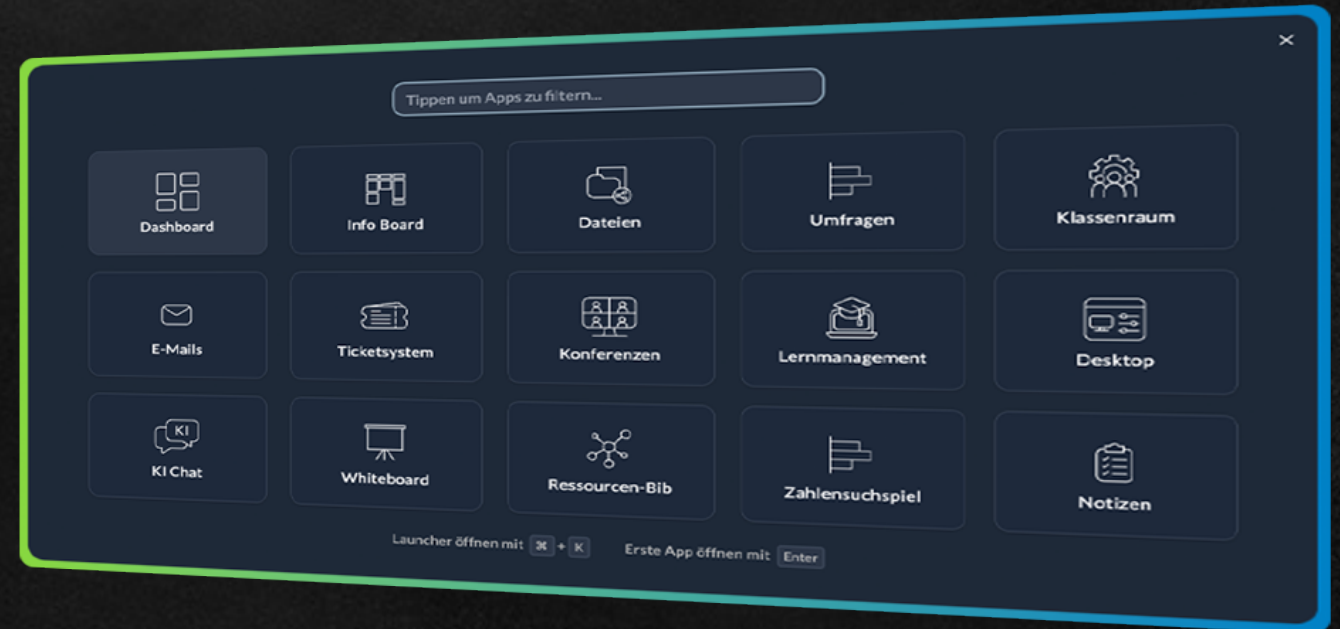


The screenshot shows the edulation.io User Interface login page. At the top right is the logo and text "edulation.io USER INTERFACE". Below this are two input fields: "Benutzername" (Username) and "Passwort" (Password). The username field contains the letter "m". The password field is currently empty and has a "Passwort" label on the left and a visibility icon on the right. Below the password field, the text "Erforderlich" (Required) is displayed. A dark dropdown menu is open over the password field, listing four email addresses: "marketing@netzint.de", "maurice.cazautet", "mustermax", and "maxim.wolf". At the bottom of the form, there is a button labeled "Anmelden mit QR-Login" with a QR code icon.



App-Launcher

- Via  oder per Kürzel cmd/strg + k Launcher öffnen
- Übersicht über alle Apps





Dashboard

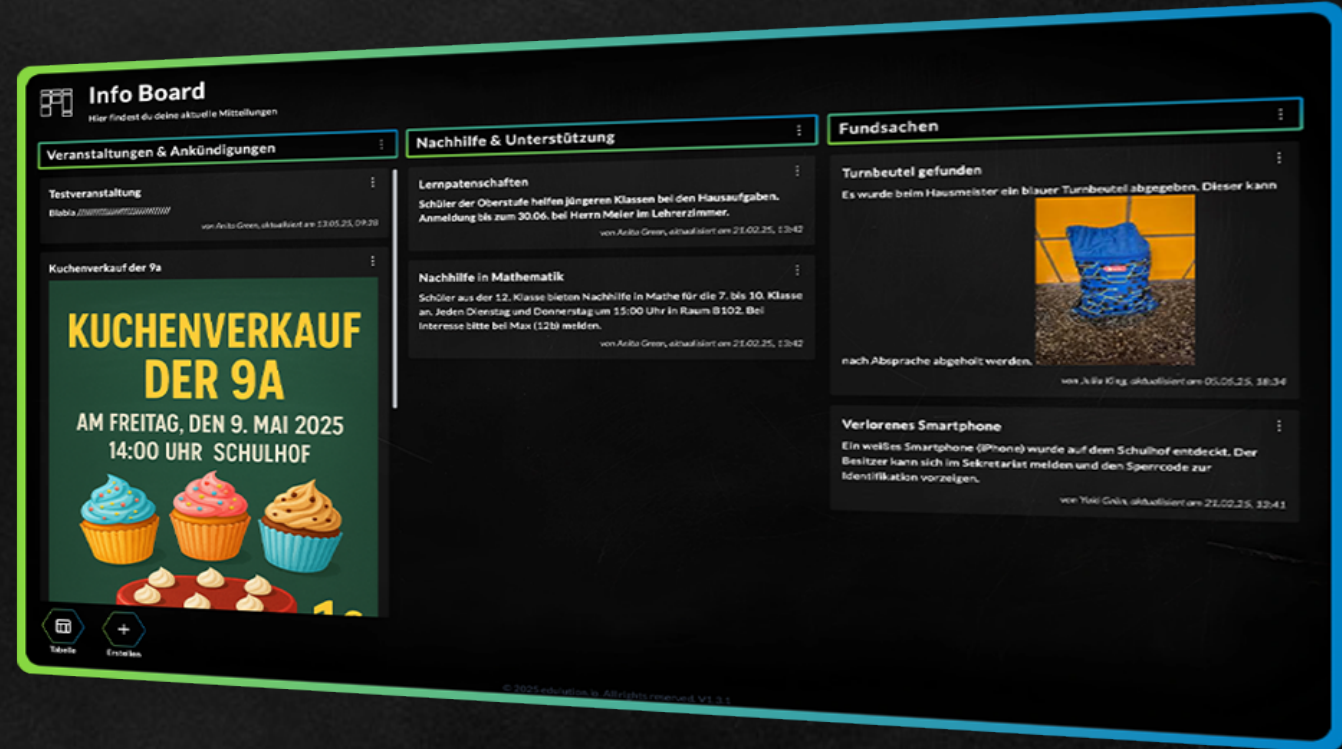
- ergänzt Schulserverlösung linuxmuster.net
- zusätzliche Module, individuell zusammenstellbar
- flexibel und vielfältig
- Kombination bewährter Open-Source-Technologien mit kommerziellen Lösungen
- robust, sicher und zuverlässig

The screenshot shows the edulution.io user interface. At the top, it says "Herzlich Willkommen Yuki Grün" and "Hier ist Ihr persönliches edulution.io Dashboard, Dem Ort an dem all Ihre Anwendungen für den digitalen Unterricht gesammelt sind." The dashboard is divided into several sections:

- Konto Informationen:** Displays user details for Yuki Grün, including Name, E-Mail (yuki@demo.muli.schule), Schule (aabk), and Rolle (Lehrer). It has buttons for "Passwort ändern" and "Daten ändern".
- Klassen:** Lists classes: 11a, 11c, 12a, and nclass.
- Mobiler Zugriff:** Provides instructions on mobile access and a button labeled "Anleitung" with an Apple logo.
- Quotas:** Shows storage usage for 'aabk' as 44.03 / 2506 MIB. It also lists "Cloudquota berechnet: 2506 MIB" and "E-Mailquota berechnet: 306 MIB".
- Aktuelles:** A list of recent events with expandable details:
 - Info Board
 - Konferenzen
 - Umfragen
 - Elternabend 24.02.2025 (Erstellt: 24. Februar)
 - Sommerfest (Erstellt: 05. Mai)
 - Klassenausflug (Erstellt: 05. Mai)
 - Umfrage zur Cafeteria / Mensa

Info Board

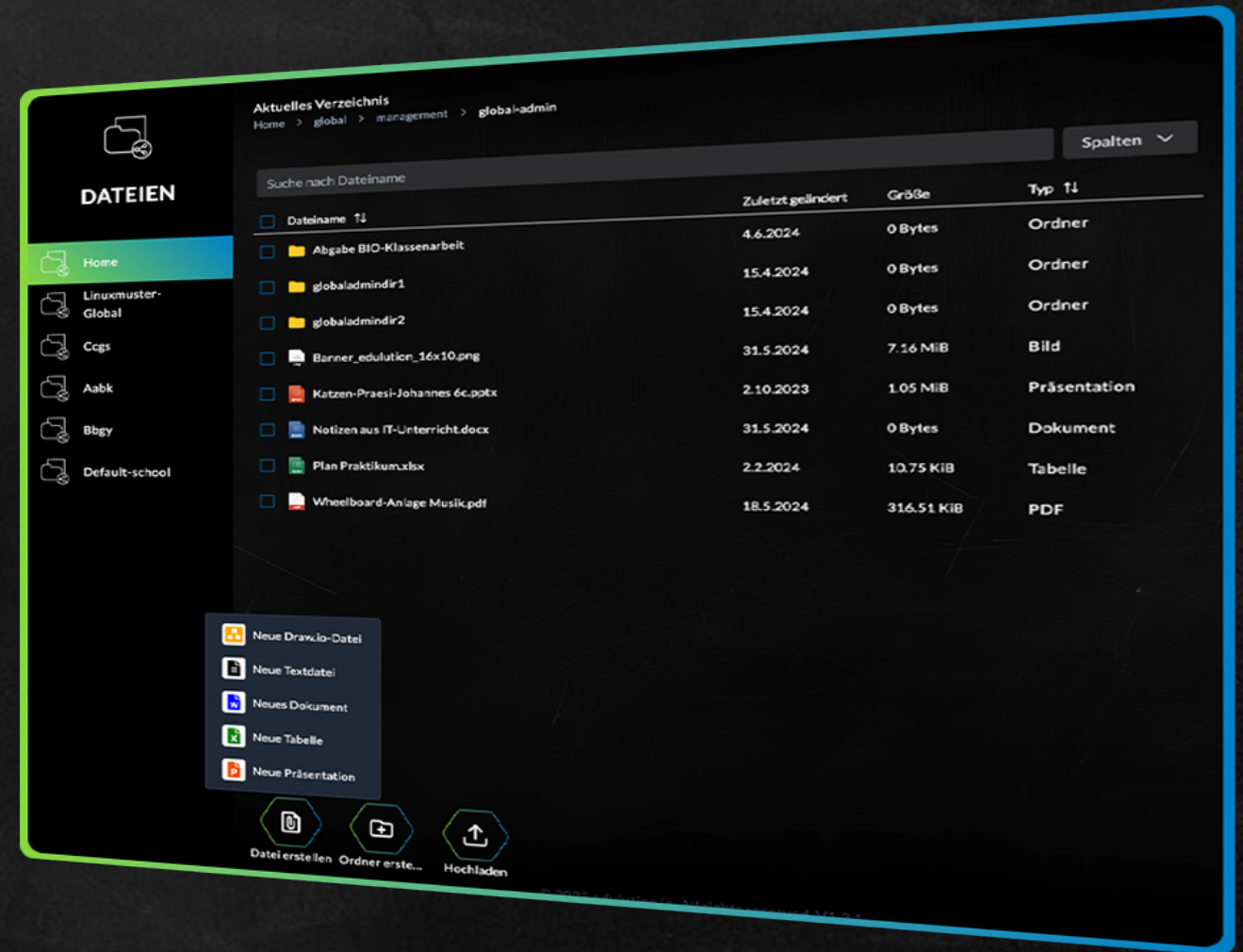
- Aktuelle Veranstaltungen & Ankündigungen
- Nachhilfe & Unterstützungsmöglichkeiten
- Fundsachen
- Individuell bestückbar
- Alle über eine Plattform informiert





Dateien

- Filesharing-Funktion
- Dateien schnell und sicher innerhalb der Plattform teilen
- Dateien auch extern oder mit anonymen Usern teilen
- Dokumente einfach hochladen
- kollaborative Zusammenarbeit
- direktes Bearbeiten im Webbrowser
- Zugriff von Unterwegs





Umfragen

- Abstimmungs-Funktion
- schnell und einfach Befragungen erstellen
- verschiedene Fragetypen
- automatische Auswertung der Ergebnisse
- Präsentation durch übersichtliche Grafiken
- Ideal zur Verbesserung von Unterricht und Lernprozessen

Offene Umfragen
Hier findest du die Umfragen, zu denen du eingeladen wurdest.

Suche nach Umfrage name Spalten ▾

Titel	Erstellungsdatum	Ablaufdatum	Sichtbarkeit	Eingeladen	Antworten
<input type="checkbox"/> Elternabend 24.02.2025	24. Februar 2025	Nicht verfügbar	🌐 Öffentlich	0 Teilnehmer	3
<input type="checkbox"/> Sommerfest	5. Mai 2025	Nicht verfügbar	🌐 Öffentlich	0 Teilnehmer, 2 Gruppen	0
<input type="checkbox"/> Klassenausflug	5. Mai 2025	Nicht verfügbar	🌐 Öffentlich	0 Teilnehmer, 2 Gruppen	0
<input type="checkbox"/> Umfrage zur Cafeteria / Mensa	5. Mai 2025	Nicht verfügbar	🌐 Öffentlich	0 Teilnehmer, 4 Gruppen	1
<input type="checkbox"/> Elternabend 6a	18. Juli 2025	Nicht verfügbar	🌐 Öffentlich	0 Teilnehmer	0



Klassenraum

- PCs auf Benutzerbasis live steuern und verwalten
- Klassenarbeitsmodus
- Dateien einsammeln/austeilen
- sperren des Internetzugangs
- Echtzeitüberblick auf Schüler Desktops
- Computersteuerung durch Lehrkraft






E-Mails

- Termine
- Kontakte
- gemeinsame Nutzung und Verwaltung
- mobile Synchronisation



Konferenzen

- Konferenzsystem
- Bildschirmfreigabe
- Chat
- interaktives Lernerlebnis



Konferenzen

Das Konferenz Tool ermöglicht Audio- und Videokonferenzen und unterstützt Präsentationen mit erweiterten Whiteboard-Funktionen.

Spalten ▾

<input type="checkbox"/> Konferenz	Ersteller	Zutrittsbeschränkung	Passwort	Eingeladen	Beigetreten	Aktion
<input type="checkbox"/> Mathe 11a	Yuki Grün	🔒 Privat	🔒	1 Teilnehmer , 1 Gruppe	-	▶ Starten
<input type="checkbox"/> Deutsch	Yuki Grün	🔒 Privat	🔒	1 Teilnehmer , 1 Gruppe	-	▶ Starten
<input type="checkbox"/> Test Elternabend	Yuki Grün	🔓 Öffentlich		1 Teilnehmer	-	▶ Starten
<input type="checkbox"/> Test 123	Yuki Grün	🔒 Privat		1 Teilnehmer	-	▶ Starten
Mathe 11b	Emma Lee	🔒 Privat		2 Teilnehmer	-	



Desktop

Vollumfängliches VDI Streaming
innerhalb der edulation-UI.

Bereitstellung via Linbo-Images:

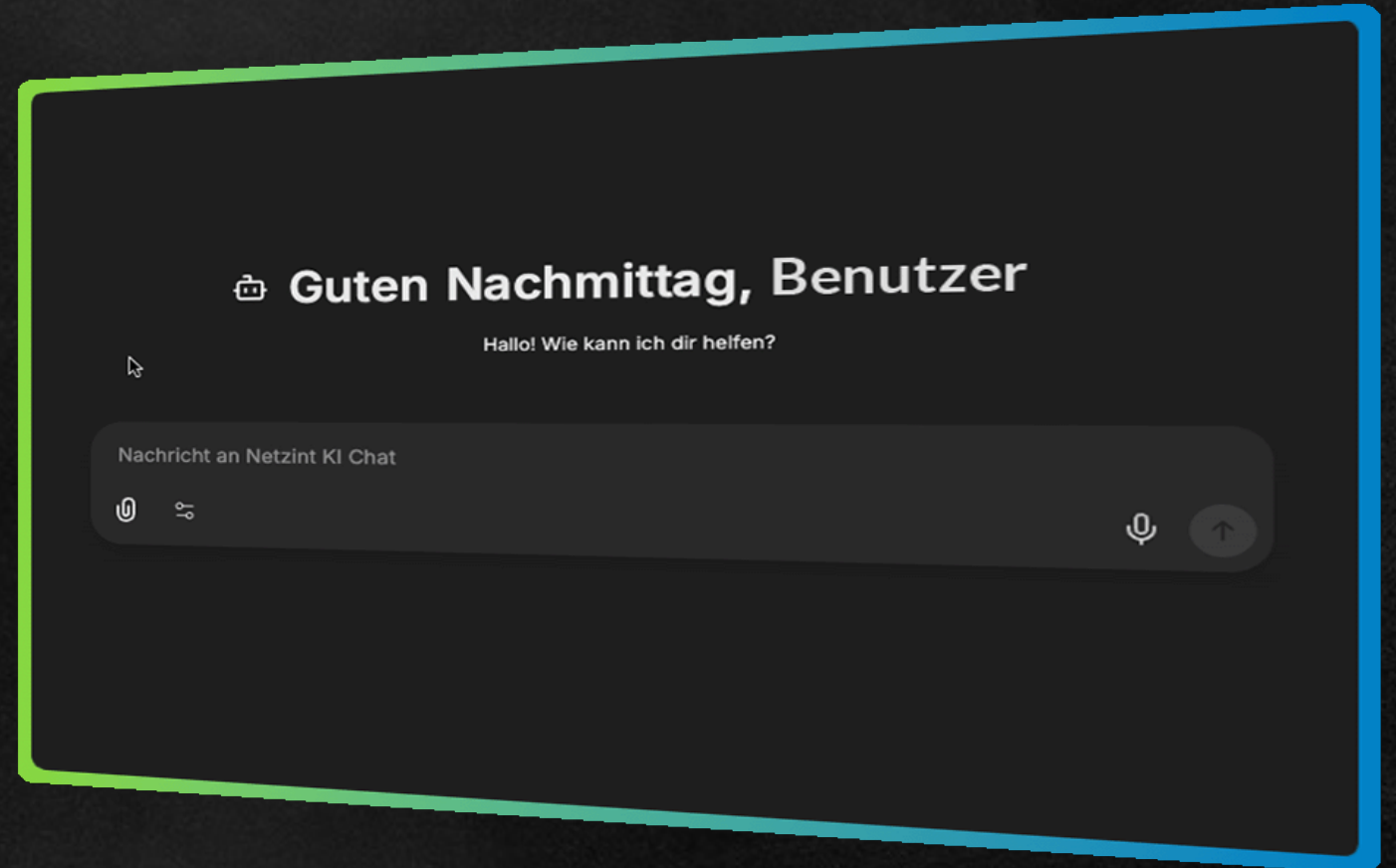
- Windows 11
- Linux





KI Chat

- Open-Source KI
- Chat-Bot





Whiteboard

- Live Synchronisation





Whiteboard

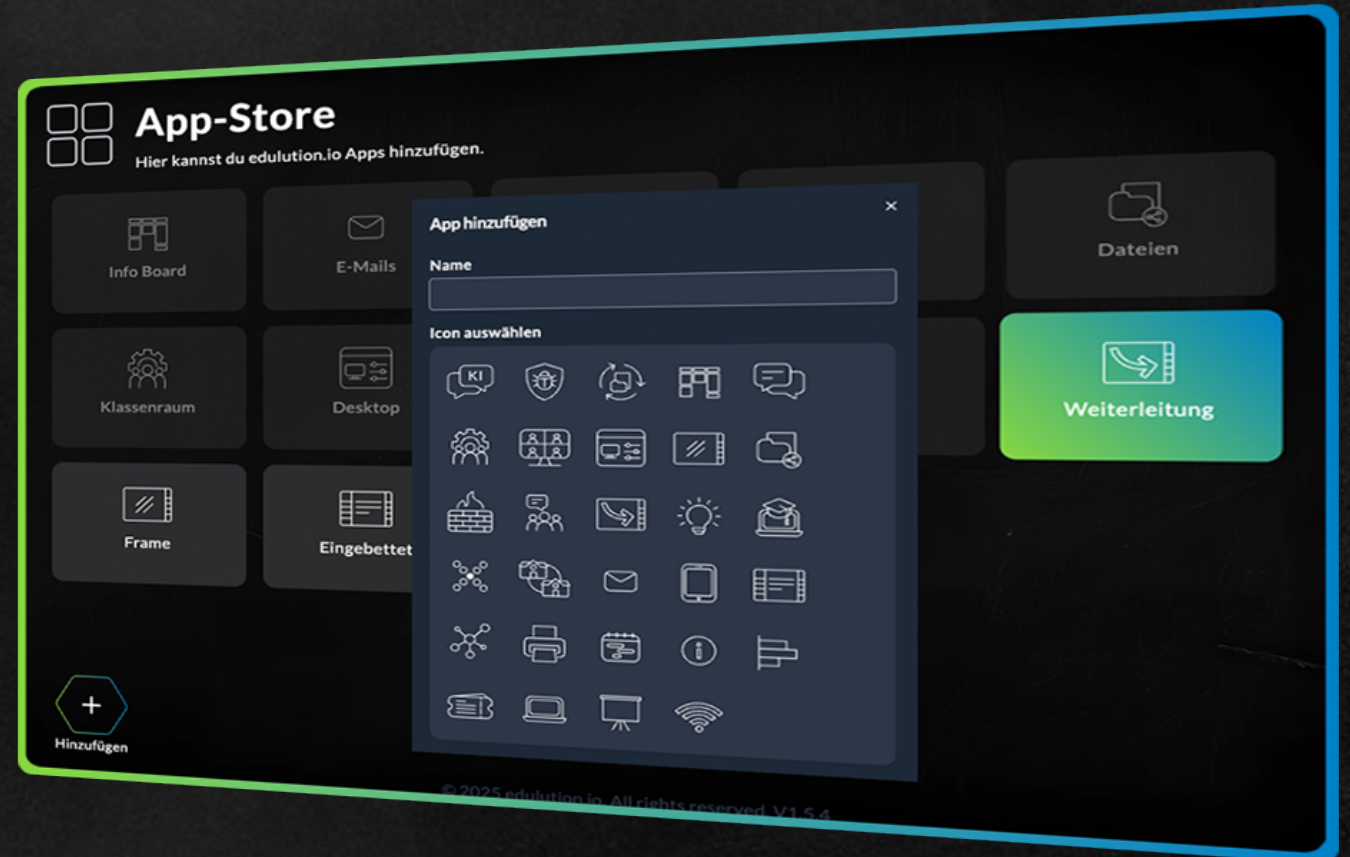
- Live Synchronisation
- Verschiedene Benutzer
- Gleichzeitiges Benutzen





App Store

- integrierter App Store
- Module schnell und flexibel ergänzen – eingebettet als Frame oder Weiterleitung
- jede App individuell mit Icon und Bezeichnung anpassbar
- maßgeschneiderte Nutzung je nach Benutzergruppe





Custom

- Selbst erstellte Apps integrieren
- Via HTML-Code eingefügt und angepasst

Custom
Eingebettet: Hier kann eine eigene Webanwendung im Editor erstellt werden.

Editor

Hier im Editor kannst du eigene Webanwendungen gestalten oder bestehende Inhalte integrieren. Du kannst dabei Webseiten erstellen, Inhalte formatieren und individuell anpassen. Auch bereits vorhandene Anwendungen oder externe Inhalte lassen sich einfügen und komfortabel mit deinen eigenen Inhalten verbinden. So entsteht ein flexibler Bereich, in dem du auf einfache Weise Inhalte darstellen oder interaktive Anwendungen anbieten kannst. Starte mit der Wahl des Modus, in welchem die Webanwendung gestartet werden soll.

Modus

Integriertes Layout

Im Modus „Integriertes Layout“ dagegen wird der Inhalt direkt in die Oberfläche der Anwendung eingefügt. Dadurch sieht der Inhalt genauso aus wie die Anwendung selbst und fügt sich optisch nahtlos ein. Allerdings können hier keine zusätzlichen externen Designelemente oder Funktionen dynamisch hinzugefügt werden. Es können jedoch statische Elemente wie Bilder hochgeladen und hier eingesetzt werden.

```
<!DOCTYPE html>
<html lang="de">
<head>
<meta charset="UTF-8">
<meta name="viewport" content="width=device-width, initial-scale=1.0">
<title>MLAN QR-Code Generator</title>
<style>
body {
font-family: Arial, sans-serif;
background: linear-gradient(135deg, #e0f7fa, #e1bee7);
height: 100vh;
}
```

Vorschau Formatieren

Bereitstellung & Support durch Fachhändler – EDULATION.IO USER INTERFACE

Die Einrichtung und Bereitstellung von edulation erfolgt durch autorisierte Fachhändler, um eine professionelle Implementierung und Integration in bestehende IT-Umgebungen sicherzustellen.

- Professionelle Einrichtung & Implementierung
- Optionaler Support durch Software Maintenance-Lizenzen für die edulation-UI
- Keine Funktionseinschränkungen – edulation bleibt voll nutzbar, auch ohne Support-Lizenz

Die Software Maintenance-Lizenzen ermöglichen regelmäßige Updates, bevorzugten Support und optimierte Wartung, ohne dabei den Funktionsumfang der Open-Source-Lösung einzuschränken.

Bausteine Schulplattform

SCHULPLATTFORM edulution.io

Die Schulplattform als modulares System ermöglicht die individuelle Bereitstellung schulspezifischer Dienste. Sie fördert eine nahtlose Zusammenarbeit zwischen Lehrkräften, Lernenden und Erziehungsberechtigten und verbindet Technologie mit Menschen.

SCHULSERVERLÖSUNG linuXmuster

Das zentrale Element der schulischen IT-Infrastruktur ist die Schulserverlösung, die oft auch als Trägersystem bezeichnet wird. Sie bündelt die wesentliche Steuerung, Verwaltung und Wartung der Schul-IT und wird durch pädagogische Funktionen erweitert, die für den Bildungsbetrieb unverzichtbar sind.

IT INFRASTRUKTUR

Für einen reibungslosen Schulbetrieb ist eine stabile und störungsfreie IT-Infrastruktur von entscheidender Bedeutung. LAN, WLAN und grundlegende IT-Dienste müssen bereitgestellt und professionell verwaltet werden. Dazu gehört auch der Service-Desk, der die Beratung und Planung des Netzwerkaufbaus übernimmt.





SICHER. UNABHÄNGIG. FORTSCHRITTLICH.
DIE ZUKUNFT DER SCHUL-IT